

【導入事例ご紹介】 某製鉄所向け事例

Honeywell製品 生産ライン監視、安全対策用カメラ

1. 導入事例：火災確認用カメラ

目的

電気室内で災(煙)センサーが反応した場合、遠隔から状況確認できるようにすること

◎ 仕様条件

- ① 電気室内全域を漏れなく視認できること ≡ カメラ向き（画角）調整機能
- ② 環境温度：50℃で使用できること ≡ カメラ耐久温度
- ③ 室内が暗い状態でも視認可能なこと ≡ 赤外線(IR)機能

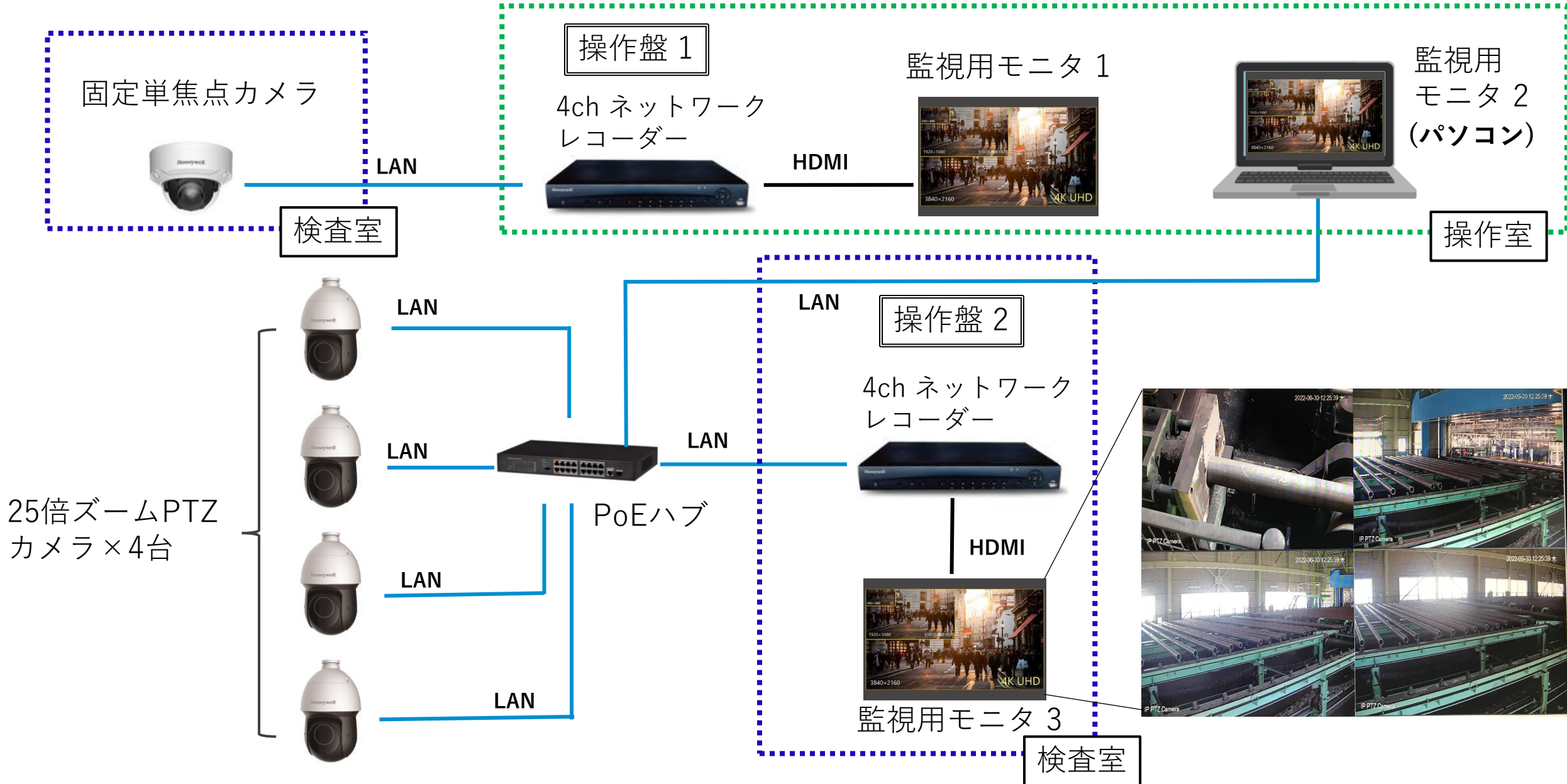
◎ 導入実績

電気室：5部屋、各6台設置

Honeywell製25倍ズーム PTZカメラ×30台、録画用機器 32ch NVR×1台

仕様を満たす製品を選定し、「持込デモ」を実施し、実際に仕様条件を全てクリアしている事を確認してもらい、「予算」でも条件を満たす提案ができ、導入して頂きました。

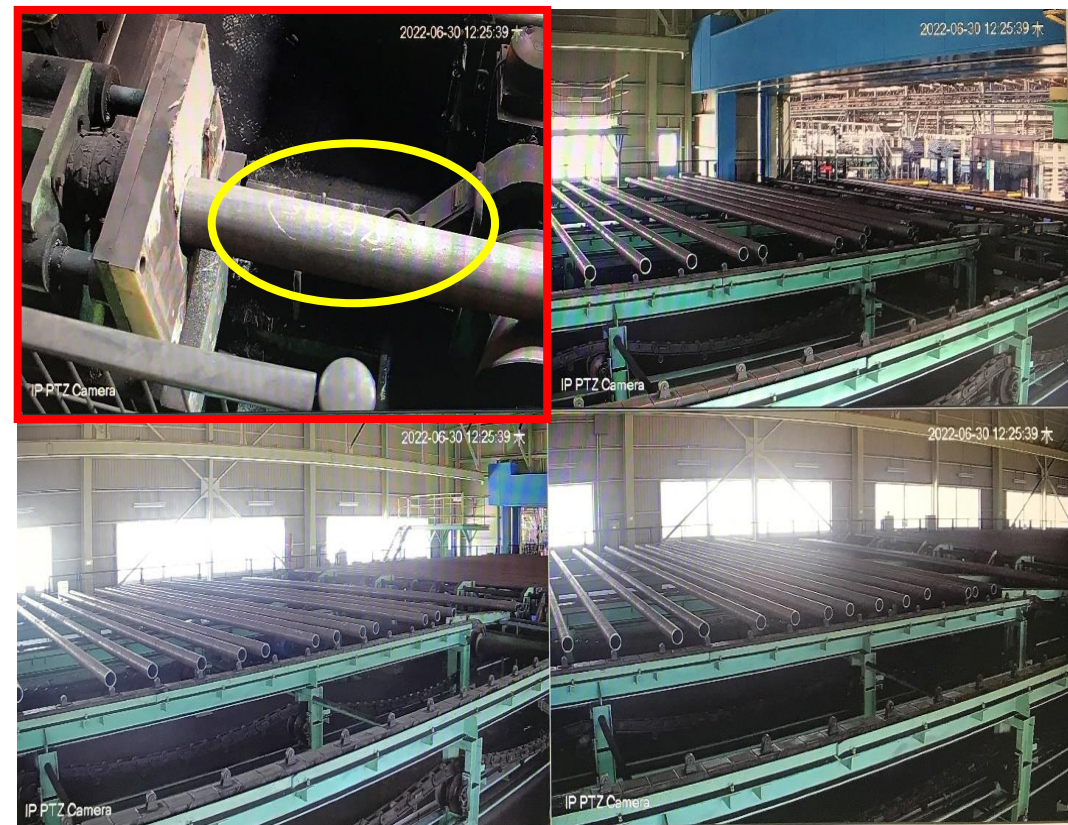
2-①. 導入事例：ライン監視カメラ



2-②. 導入効果：ライン監視カメラ

25倍PTZカメラ採用により過去の録画データからでもシリアル番号を鮮明に視認が可能

PTZカメラなので、遠隔操作でカメラの向き（画角）を調整でき、確認したい所を見ることが可能になり、安全対策など、複数の目的で利用可能



弊社提案をご採用頂き「予算内」でご要望を実現

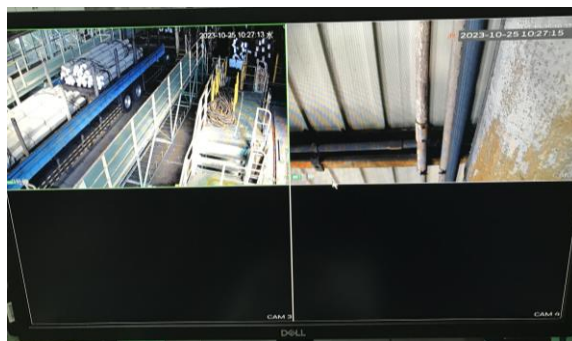
3. 導入事例「安全対策用カメラ」

25倍PTZカメラ採用により作業員の「安全対策」として、作業をリアルタイムに「視認」、作業を「録画」している。事故発生時の原因分析として活用予定。

(1) 設置場所 ①



(2) 設置場所 ②



(3) 設置場所 ③



弊社提案をご採用頂き「予算内」でご要望を実現

【まとめ】

- 目的、設置場所、運用、予算を踏まえて、最適なカメラシステム提案
- 持ち込みデモ、製品貸出、導入時の機器設定、取扱説明会も対応可能
- 導入後のメンテナンスもしっかり対応
- 他製鉄所での実績あり

カメラシステム導入で、業務効率改善、安全対策向上でお役に立てるよう致します。

カメラ導入の際は、是非、株式会社ビーリッジまでご相談下さい。

ライン監視用導入カメラ
型番：HDZP252DI



主要スペック：

- ・ 2MP
- ・ 解像度1920x1080
- ・ 25倍ズーム
- ・ 防塵防水IP66
- ・ -40° C～70° Cの温度域で動作可能
- ・ 赤外線LED（最高100m）
- ・ PoE+対応
- ・ 超低照度

カラー：0.005lux@F1.6

白黒：0.lux@F1.6（IRオン）

最新高倍率PTZカメラ
型番：HC35WZ5R30



主要スペック：

- ・ 5MP
- ・ 解像度：2592x1944/2592x1520/1920x1080
- ・ 30倍ズーム
- ・ 防塵防水IP67
- ・ -40° C～70° Cの温度域で動作可能
- ・ 赤外線LED（最高150m）
- ・ PoE+対応
- ・ 超低照度

カラー：0.005lux@F1.6

白黒：0.lux@F1.6（IRオン）

